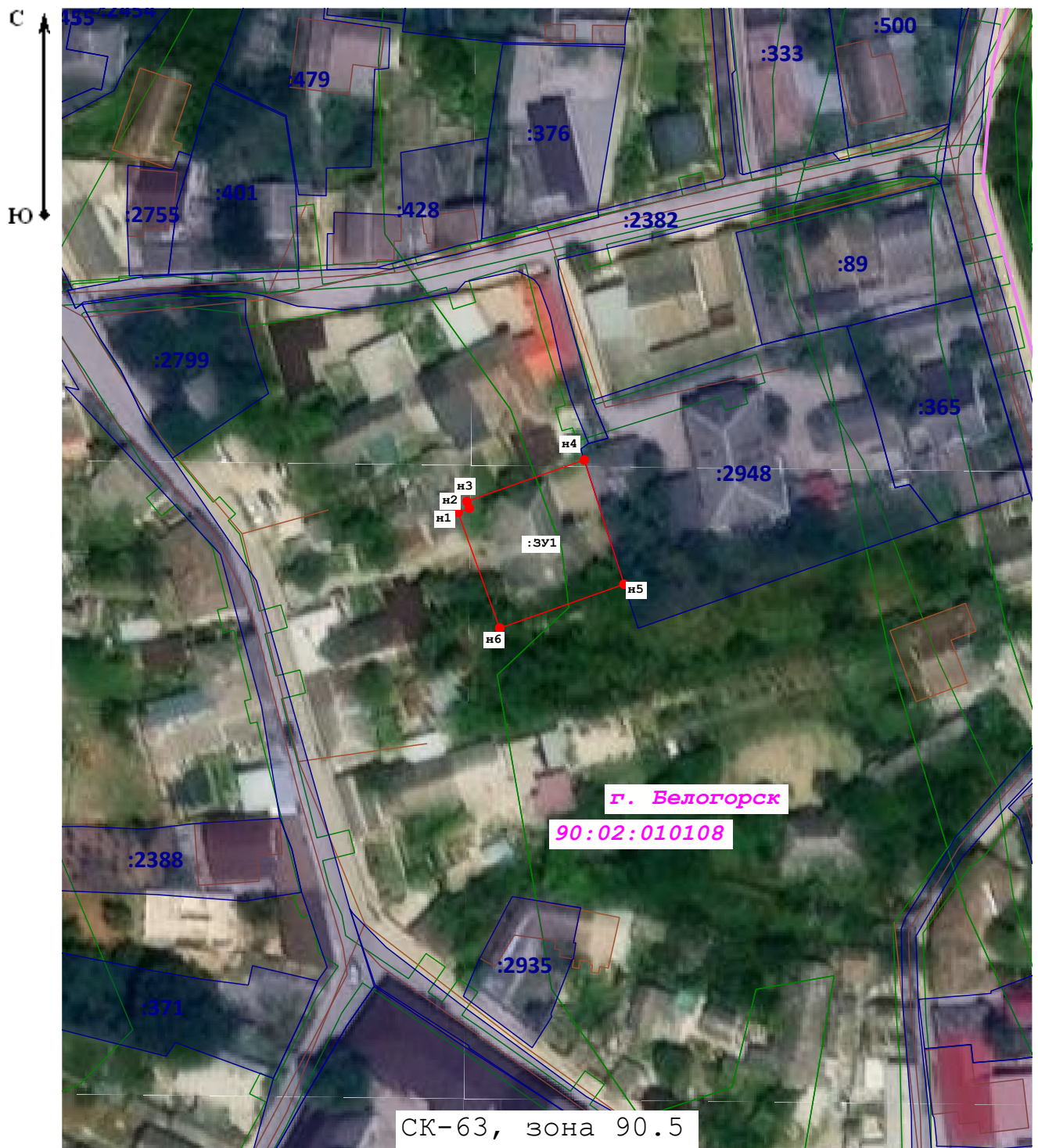

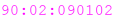
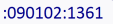



Чертеж контура



Масштаб 1:1 000

Условные обозначения:

- :ЗУ1 - Обозначение образуемого земельного участка
-  - Граница кадастрового квартала
-  90:02:090102 - Номер кадастрового квартала
-  :090102:1361 - Земельные участки, сведения о которых содержатся в ГКН
-  - Вновь образованная часть границы, сведения о которой достаточны для определения ее местоположения

Утверждена

(наименование документа об утверждении, включая наименования органов государственной власти или

органов местного самоуправления, принявших решение об утверждении схемы или

подписавших соглашение о перераспределении земельных участков)

от _____ № _____

Схема расположения земельного участка или земельных участков на кадастровом плане территории Российская Федерация, Республика Крым, г. Белогорск, ул. Дубинина, 6

Площадь земельного участка <u>501</u> м² (указывается проектная площадь образуемого земельного участка, вычисленная с использованием федеральной государственной географической информационной системы, обеспечивающей функционирование национальной системы пространственных данных, которой является федеральная государственная географическая информационная система "Единая цифровая платформа "Национальная система пространственных данных" (далее - информационная система), или иных технологических и программных средств с округлением до 1 квадратного метра. Указанное значение площади земельного участка может быть уточнено при проведении кадастровых работ не более чем на десять процентов)		
Обозначение характерных точек границ	Координаты, СК-63, зона 90.5, м (указываются в случае подготовки схемы расположения земельного участка с использованием информационной системы или иных технологических и программных средств. Значения координат, полученные с использованием указанных технологических и программных средств, указываются с округлением до 0,01 метра)	
	X	Y
1	2	3
н1	4 982 120,77	5 229 652,41
н2	4 982 121,46	5 229 654,29
н3	4 982 122,64	5 229 653,88
н4	4 982 129,70	5 229 673,74
н5	4 982 108,54	5 229 680,45
н6	4 982 101,06	5 229 659,43
н1	4 982 120,77	5 229 652,41