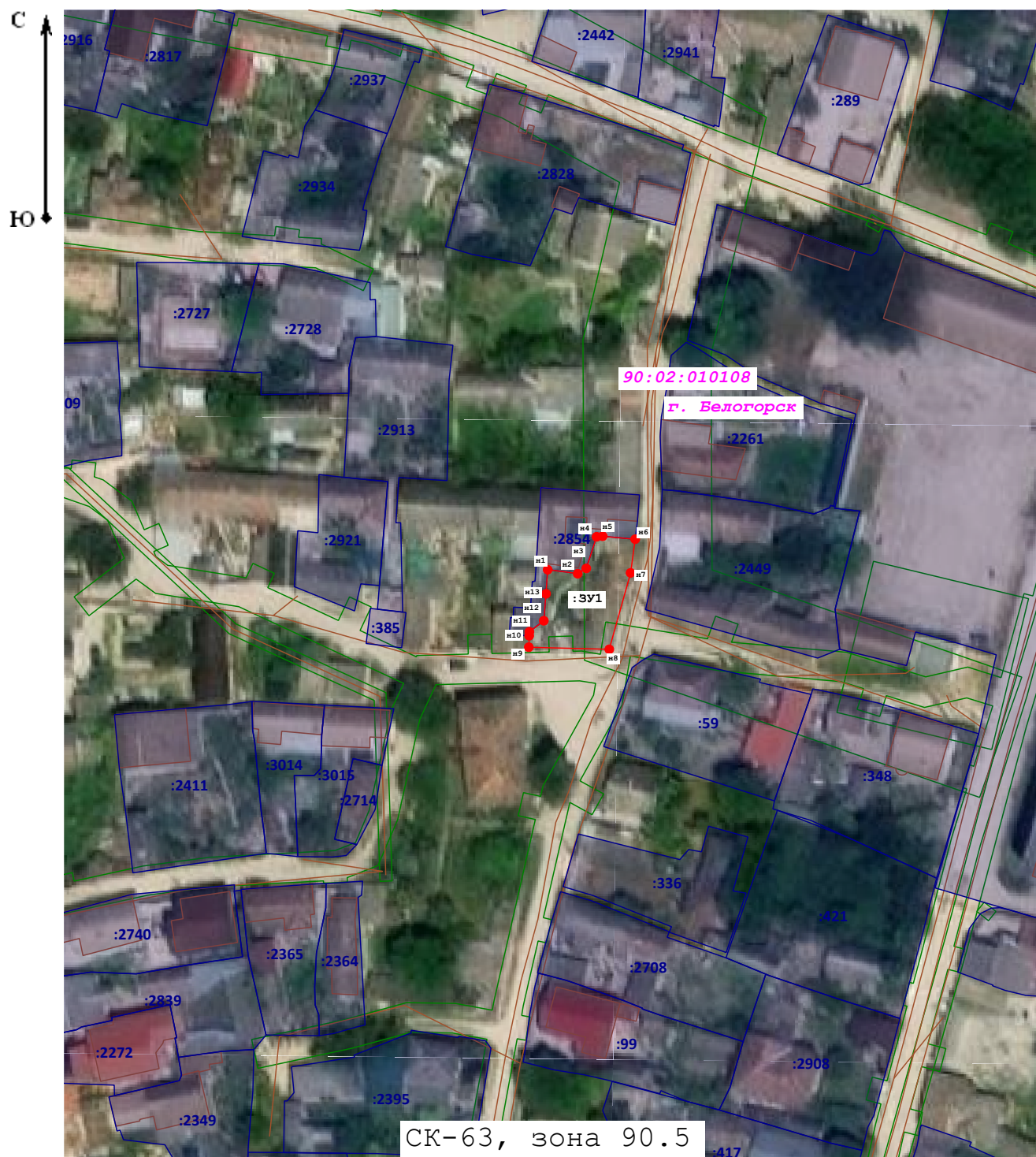





Чертеж контура



Масштаб 1:1 000

Условные обозначения:

- :3У1** - Обозначение образуемого земельного участка
-  - Граница кадастрового квартала
- 90:02:090102** - Номер кадастрового квартала
-  - Земельные участки, сведения о которых содержатся в ГКН
-  - Вновь образованная часть границы, сведения о которой достаточны для определения ее местоположения

Утверждена

(наименование документа об утверждении, включая наименования органов государственной власти или

органов местного самоуправления, принявших решение об утверждении схемы или

подписавших соглашение о перераспределении земельных участков)

от _____ № _____

Схема расположения земельного участка или земельных участков на кадастровом плане территории Российская Федерация, Республика Крым, г. Белогорск, ул. Чапаева, 18/7

Площадь земельного участка <u>214</u> <u>м²</u> (указывается проектная площадь образуемого земельного участка, вычисленная с использованием федеральной государственной географической информационной системы, обеспечивающей функционирование национальной системы пространственных данных, которой является федеральная государственная географическая информационная система "Единая цифровая платформа "Национальная система пространственных данных" (далее - информационная система), или иных технологических и программных средств с округлением до 1 квадратного метра. Указанное значение площади земельного участка может быть уточнено при проведении кадастровых работ не более чем на десять процентов)		
Обозначение характерных точек границ	Координаты, СК-63, зона 90.5, м (указываются в случае подготовки схемы расположения земельного участка с использованием информационной системы или иных технологических и программных средств. Значения координат, полученные с использованием указанных технологических и программных средств, указываются с округлением до 0,01 метра)	
	X	Y
1	2	3
н1	4 982 320,59	5 229 425,97
н2	4 982 319,91	5 229 431,01
н3	4 982 320,81	5 229 432,45
н4	4 982 326,15	5 229 434,18
н5	4 982 326,25	5 229 435,21
н6	4 982 325,74	5 229 440,66
н7	4 982 320,05	5 229 439,89
н8	4 982 307,14	5 229 436,31
н9	4 982 307,50	5 229 422,80
н10	4 982 309,43	5 229 422,86
н11	4 982 310,11	5 229 422,90
н12	4 982 311,97	5 229 425,32
н13	4 982 316,52	5 229 425,69
н1	4 982 320,59	5 229 425,97