



**АДМИНИСТРАЦИЯ ГОРОДА БЕЛОГОРСК
БЕЛОГОРСКОГО РАЙОНА
РЕСПУБЛИКИ КРЫМ
ПОСТАНОВЛЕНИЕ**

«29» сентября 2016 г.

№ 046-П

Об утверждении схемы расположения земельного участка на кадастровом плане территории и предварительном согласовании предоставления земельного участка, расположенного по адресу: Республика Крым, г. Белогорск, Объездное шоссе, д. 1 (бывшее ОАО «Райагрохим»)

Рассмотрев заявление от индивидуального предпринимателя Ляшко Д.А. в соответствии с Земельным кодексом Российской Федерации, №131-ФЗ от 06.10.2003 года «Об общих принципах организации местного самоуправления в Российской Федерации», Федеральным Конституционным Законом от 21.03.2014 № 6-ФКЗ «О принятии в Российскую Федерацию Республики Крым и образовании в составе Российской Федерации новых субъектов – Республики Крым и города федерального значения Севастополя», Законом Республики Крым от 21.08.2014 № 54-ЗРК «Об основах местного самоуправления в Республике Крым», Законом Республики Крым от 15 января 2015 г. № 66-ЗРК «О предоставлении земельных участков, находящихся в государственной или муниципальной собственности и некоторых вопросов земельных отношений», Постановлением Совета Министров Республики Крым от 15.10.2014г. № 378 «Об утверждении Положения об особенностях отнесения к определенной категории земель и определения вида разрешенного использования земельных участков», Приказ Минэкономразвития России от 01.09.2014 N 540 "Об утверждении классификатора видов разрешенного использования земельных участков", постановлением Совета министров Республики Крым от 16 февраля 2015 года №44"Об утверждении Порядка подготовки схемы расположения земельного участка или земельных участков на кадастровом плане территории и проекта межевания территории", постановлением администрации города Белогорск №132-П от 28.09.2015 г «Об утверждении административного регламента «Утверждение схемы расположения земельного участка на кадастровом плане территории и согласование границ земельных участков» Решением Белогорского городского совета № 209 от 26.08.2015 г. «Об утверждении порядка управления и распоряжения земельными участками на территории муниципального образования городское поселение Белогорск Белогорского района Республики Крым», Уставом муниципального образования города Белогорск, Администрация города Белогорск Белогорского района Республики Крым

ПОСТАНОВЛЯЕТ:

1. Утвердить схему расположения земельного участка на кадастровом плане территории городского поселения Белогорск Белогорского района Республики Крым площадью 30365 кв.м, из земель населенного пункта, расположенного по адресу:

Российская Федерация, Республика Крым, г. Белогорск, Объездное шоссе, д. 1 (бывшее ОАО «Райагрохим»). Вид разрешенного использования: производственная деятельность (код 6.0).

2. Обращаться без доверенности с заявлением об осуществлении государственного кадастрового учета земельного участка, а также с заявлением о государственной регистрации муниципальной собственности на земельный участок.

3. Постановление является основанием для постановки земельного участка на государственный кадастровый учет.

4. Срок действия постановления о предварительном согласовании предоставления земельного участка составляет два года.

5. Настоящее постановление вступает в силу со дня его подписания.

6. Обнародовать данное постановление на официальном портале Правительства Республики Крым в разделе «Муниципальные образования», подраздел «город Белогорск» по адресу <http://belogorsk.rk.gov.ru>.

7. Контроль за исполнением данного постановления возложить на заместителя главы администрации города Белогорска Курбанова В.А.

Глава администрации



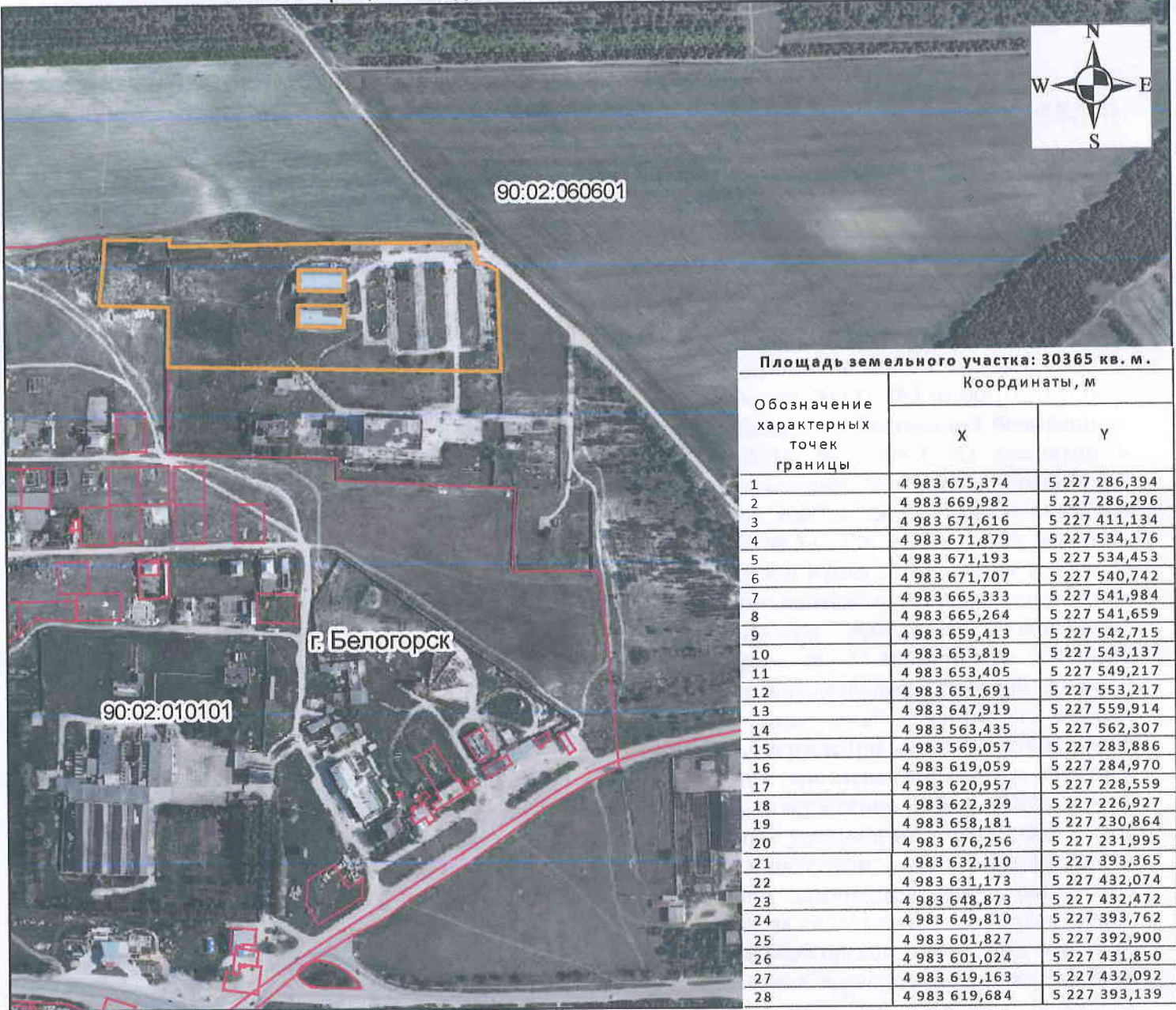
А.Г.Алексенко

Утверждена:

Постановление Администрации
(наименование документа об утверждении, включая наименования органов
города Белогорск Белогорского района
государственной власти или органов местного самоуправления, принявших решение
Республики Крым
об утверждении схемы или подписавших соглашение о перераспределении земельных участков)
от 29 сентября 2016 № 646-П



Схема расположения земельного участка или земельных
участков на кадастровом плане территории
г. Белогорск, Объездное шоссе, д. 1 (бывшее ОАО "Райагрохим")



Площадь земельного участка: 30365 кв. м.

Обозначение характерных точек границы	Координаты, м	
	X	Y
1	4 983 675,374	5 227 286,394
2	4 983 669,982	5 227 286,296
3	4 983 671,616	5 227 411,134
4	4 983 671,879	5 227 534,176
5	4 983 671,193	5 227 534,453
6	4 983 671,707	5 227 540,742
7	4 983 665,333	5 227 541,984
8	4 983 665,264	5 227 541,659
9	4 983 659,413	5 227 542,715
10	4 983 653,819	5 227 543,137
11	4 983 653,405	5 227 549,217
12	4 983 651,691	5 227 553,217
13	4 983 647,919	5 227 559,914
14	4 983 563,435	5 227 562,307
15	4 983 569,057	5 227 283,886
16	4 983 619,059	5 227 284,970
17	4 983 620,957	5 227 228,559
18	4 983 622,329	5 227 226,927
19	4 983 658,181	5 227 230,864
20	4 983 676,256	5 227 231,995
21	4 983 632,110	5 227 393,365
22	4 983 631,173	5 227 432,074
23	4 983 648,873	5 227 432,472
24	4 983 649,810	5 227 393,762
25	4 983 601,827	5 227 392,900
26	4 983 601,024	5 227 431,850
27	4 983 619,163	5 227 432,092
28	4 983 619,684	5 227 393,139

Масштаб 1:5 000

Условные обозначения:

- Граница кадастрового квартала
- Граница испрашиваемого земельного участка

Индивидуальный предприниматель



Ляшко Д. А.