



АДМИНИСТРАЦИЯ ГОРОДА БЕЛОГОРСК

**БЕЛОГОРСКОГО РАЙОНА
РЕСПУБЛИКИ КРЫМ**

ПОСТАНОВЛЕНИЕ

«29» сентября 2016 г.

№ 644-П

Об утверждении схемы расположения земельного участка на кадастровом плане территории и предварительном согласовании предоставления земельного участка, расположенного по адресу: Республика Крым, г. Белогорск, Объездное шоссе, д.1 (бывшее ОАО «Райагрохим»)

Рассмотрев заявление от индивидуального предпринимателя Ляшко Д.А., в соответствии с Земельным кодексом Российской Федерации, №131-ФЗ от 06.10.2003 года «Об общих принципах организации местного самоуправления в Российской Федерации», Федеральным Конституционным Законом от 21.03.2014 № 6-ФКЗ «О принятии в Российскую Федерацию Республики Крым и образовании в составе Российской Федерации новых субъектов – Республики Крым и города федерального значения Севастополя», Законом Республики Крым от 21.08.2014 № 54-ЗРК «Об основах местного самоуправления в Республике Крым», Законом Республики Крым от 15 января 2015 г. № 66-ЗРК «О предоставлении земельных участков, находящихся в государственной или муниципальной собственности и некоторых вопросов земельных отношений», Постановлением Совета Министров Республики Крым от 15.10.2014г. № 378 «Об утверждении Положения об особенностях отнесения к определенной категории земель и определения вида разрешенного использования земельных участков», Приказ Минэкономразвития России от 01.09.2014 N 540 "Об утверждении классификатора видов разрешенного использования земельных участков", постановлением Совета министров Республики Крым от 16 февраля 2015 года №44"Об утверждении Порядка подготовки схемы расположения земельного участка или земельных участков на кадастровом плане территории и проекта межевания территории", постановлением администрации города Белогорск №132-П от 28.09.2015 г «Об утверждении административного регламента «Утверждение схемы расположения земельного участка на кадастровом плане территории и согласование границ земельных участков» Решением Белогорского городского совета № 209 от 26.08.2015 г. «Об утверждении порядка управления и распоряжения земельными участками на территории муниципального образования городское поселение Белогорск Белогорского района Республики Крым», Уставом муниципального образования города Белогорск, Администрация города Белогорск Белогорского района Республики Крым

ПОСТАНОВЛЯЕТ:

1. Утвердить схему расположения земельного участка на кадастровом плане территории городского поселения Белогорск Белогорского района Республики Крым площадью 30365 кв.м, из земель населенного пункта, расположенного по адресу:

Российская Федерация, Республика Крым, г. Белогорск, Объездное шоссе, д. 1 (бывшее ОАО «Райагрохим»). Вид разрешенного использования: производственная деятельность (код 6.0).

2. Обращаться без доверенности с заявлением об осуществлении государственного кадастрового учета земельного участка, а также с заявлением о государственной регистрации муниципальной собственности на земельный участок.

3. Постановление является основанием для постановки земельного участка на государственный кадастровый учет.

4. Срок действия постановления о предварительном согласовании предоставления земельного участка составляет два года.

5. Настоящее постановление вступает в силу со дня его подписания.

6. Обнародовать данное постановление на официальном портале Правительства Республики Крым в разделе «Муниципальные образования», подраздел «город Белогорск» по адресу <http://belogorsk.rk.gov.ru>

7. Контроль за исполнением данного постановления возложить на заместителя главы администрации города Белогорска Курбанова В.А.

Глава администрации



А.Г.Алексенко

Утверждена:

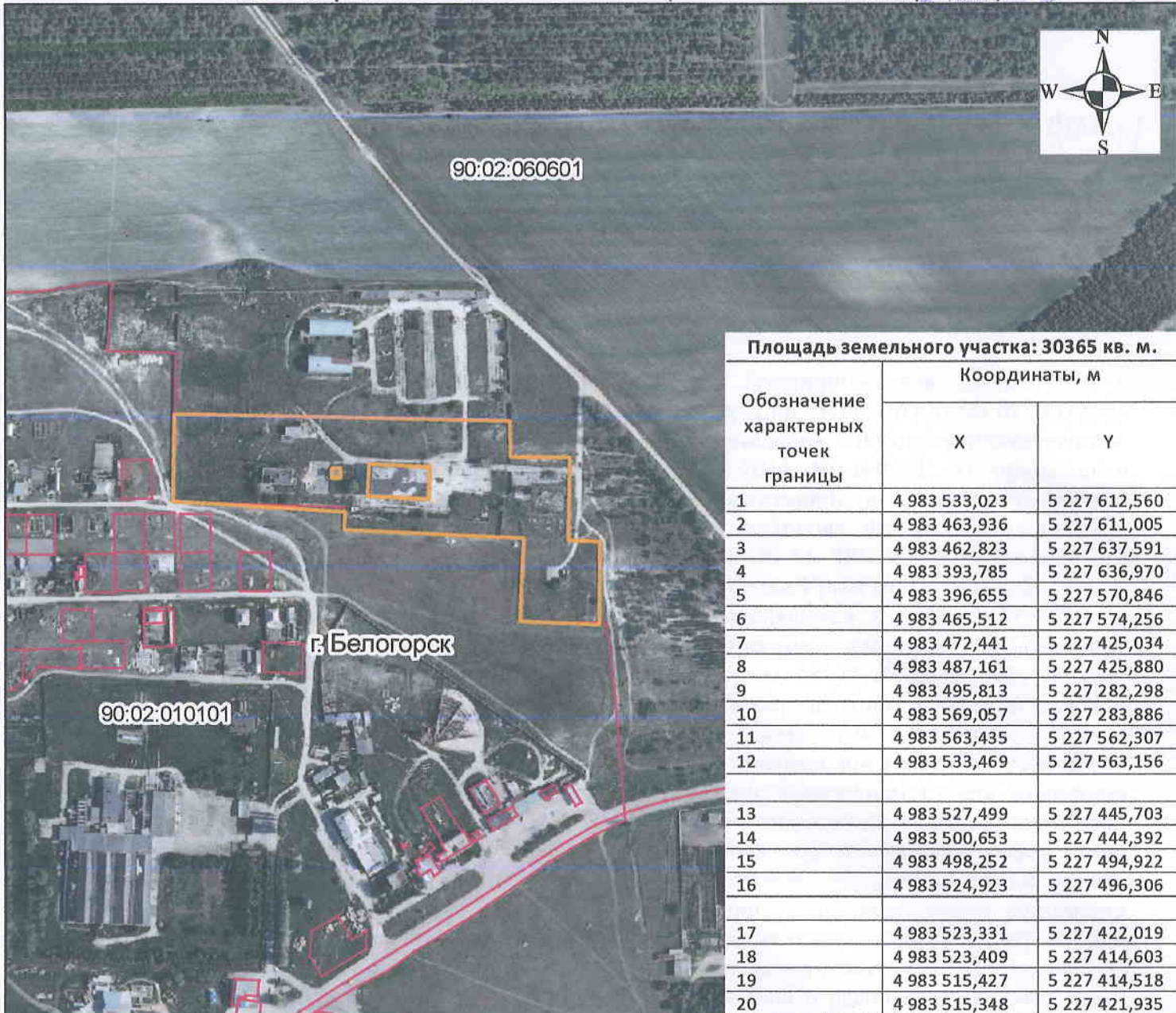
Постановление Администрации
(наименование документа об утверждении, включая наименования органов
города Белогорск Белогорского района
государственной власти или органов местного самоуправления, принявших решение
Республики Крым

об утверждении схемы или подписавших соглашение о перераспределении земельных участков)

от 29 октября 2018 № 644-П



Схема расположения земельного участка или земельных
участков на кадастровом плане территории
г. Белогорск, Объездное шоссе, д. 1 (бывшее ОАО "Райагрохим")



Площадь земельного участка: 30365 кв. м.

Обозначение характерных точек границы	Координаты, м	
	X	Y
1	4 983 533,023	5 227 612,560
2	4 983 463,936	5 227 611,005
3	4 983 462,823	5 227 637,591
4	4 983 393,785	5 227 636,970
5	4 983 396,655	5 227 570,846
6	4 983 465,512	5 227 574,256
7	4 983 472,441	5 227 425,034
8	4 983 487,161	5 227 425,880
9	4 983 495,813	5 227 282,298
10	4 983 569,057	5 227 283,886
11	4 983 563,435	5 227 562,307
12	4 983 533,469	5 227 563,156
13	4 983 527,499	5 227 445,703
14	4 983 500,653	5 227 444,392
15	4 983 498,252	5 227 494,922
16	4 983 524,923	5 227 496,306
17	4 983 523,331	5 227 422,019
18	4 983 523,409	5 227 414,603
19	4 983 515,427	5 227 414,518
20	4 983 515,348	5 227 421,935

Масштаб 1:5 000

Условные обозначения:

- Граница кадастрового квартала
- Граница испрашиваемого земельного участка

Индивидуальный предприниматель Ляшко Д. А.

