



**АДМИНИСТРАЦИЯ ГОРОДА БЕЛОГОРСК
БЕЛОГОРСКОГО РАЙОНА
РЕСПУБЛИКИ КРЫМ
ПОСТАНОВЛЕНИЕ**

«19» сентября 2016 г

№ 635-П

Об утверждении схемы расположения земельного участка на кадастровом плане территории и предварительном согласовании предоставления земельного участка, расположенного по адресу: Республика Крым, г. Белогорск, пер. Грибоедова, 13.

Рассмотрев заявление гр. Пелишенко Г.И. в соответствии с Земельным кодексом Российской Федерации, №131-ФЗ от 06.10.2003 года «Об общих принципах организации местного самоуправления в Российской Федерации», Федеральным Конституционным Законом от 21.03.2014 № 6-ФКЗ «О принятии в Российскую Федерацию Республики Крым и образовании в составе Российской Федерации новых субъектов – Республики Крым и города федерального значения Севастополя», Законом Республики Крым от 21.08.2014 № 54-ЗРК «Об основах местного самоуправления в Республике Крым», Законом Республики Крым от 15 января 2015 г, № 66-ЗРК «О предоставлении земельных участков, находящихся в государственной или муниципальной собственности и некоторых вопросов земельных отношений», Постановлением Совета Министров Республики Крым от 15.10.2014г. № 378 «Об утверждении Положения об особенностях отнесения к определенной категории земель и определения вида разрешенного использования земельных участков», Приказ Минэкономразвития России от 01.09.2014 N 540 "Об утверждении классификатора видов разрешенного использования земельных участков" постановлением Совета министров Республики Крым от 16 февраля 2015 года №44, постановлением администрации города Белогорск №132-П от 28.09.2015 г «Об утверждении административного регламента «Утверждение схемы расположения земельного участка на кадастровом плане территории и согласование границ земельных участков» Решением Белогорского городского совета № 209 от 26.08.2015 г. «Об утверждении порядка управления и распоряжения земельными участками на территории муниципального образования городское поселение Белогорск Белогорского района Республики Крым», Уставом муниципального образования города Белогорск, Администрация города Белогорск Белогорского района Республики Крым

ПОСТАНОВЛЯЕТ:

1. Предварительно согласовать предоставление земельного участка в собственность по адресу: Российская Федерация, Республика Крым, г. Белогорск, пер. Грибоедова, 13, гр. Пелишенко Геннадия Ивановичу, из земель населенного пункта.
2. Утвердить схему расположения земельного участка на кадастровом плане территории городского поселения Белогорск Белогорского района Республики

Крым площадью 790 кв.м, вид разрешенного использования: для индивидуального жилищного строительства (код 2.1), расположенного по адресу: Российская Федерация, Республика Крым, г. Белогорск, пер. Грибоедова, 13.

3. гр.Пелишенко Г.И.:

3.1. Обеспечить выполнение кадастровых работ, необходимых для образования земельного участка, расположенного по адресу: Российская Федерация, Республика Крым, г. Белогорск, пер. Грибоедова, 13.

4. Постановление является основанием для постановки земельного участка на государственный кадастровый учет.

5. Срок действия постановления о предварительном согласовании предоставления земельного участка составляет два года.

6. Настоящее постановление вступает в силу со дня его подписания.

7. Обнародовать данное постановление на официальном портале Правительства Республики Крым в разделе «Муниципальные образования», подраздел «город Белогорск» по адресу <http://belogorsk.rk.gov.ru>.

8. Контроль за исполнением данного постановления возложить на заместителя главы администрации города Белогорска Курбанова В.А.

Глава администрации



А.Г. Алексеенко

Приложение 2 к постановлению Совета министров
Республики Крым от «16» февраля 2015 года № 44

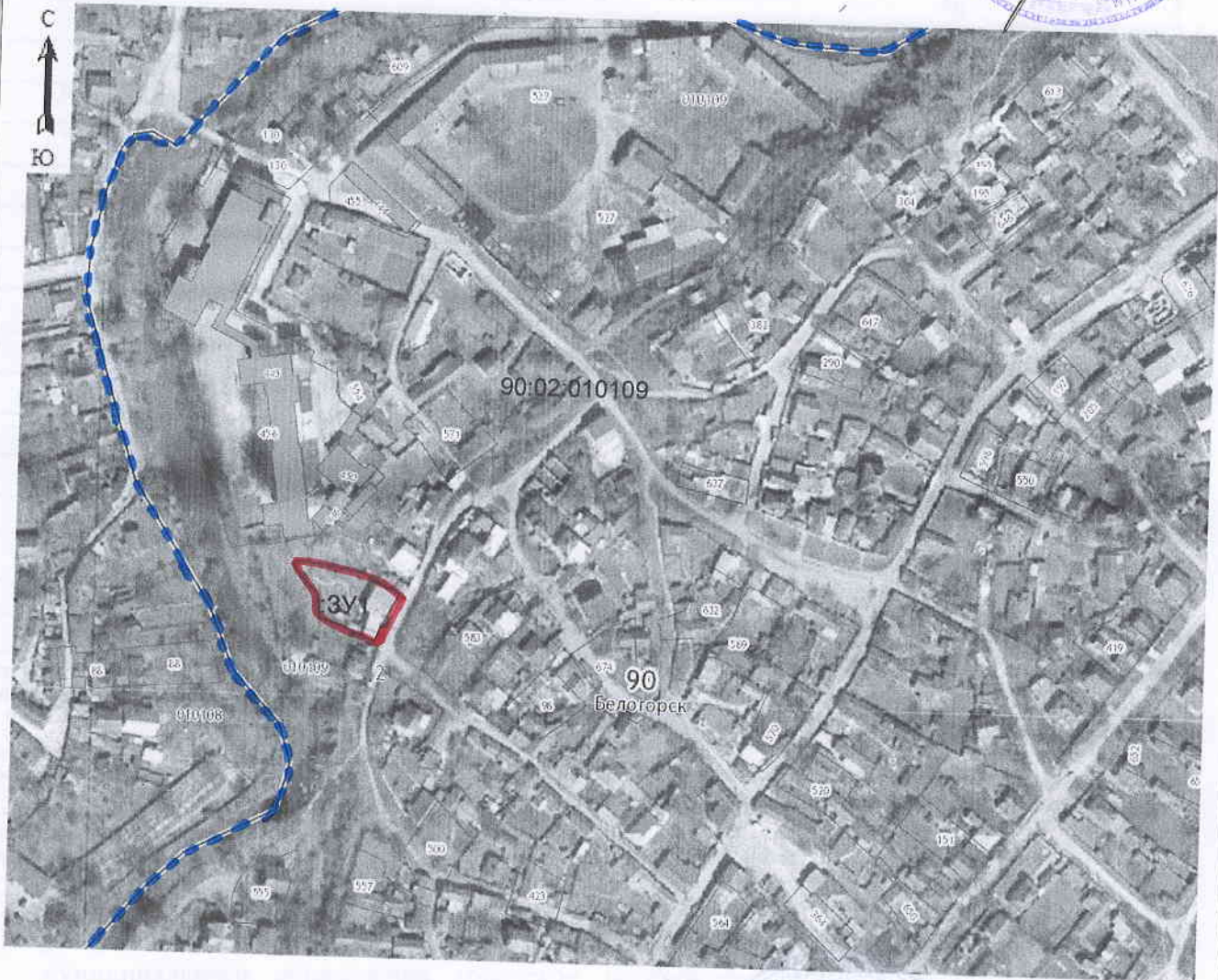
Утверждена:

Постановление Администрации
(наименование документа об утверждении, включая наименование
города Белогорек Белогорского района
органов государственной власти или органов местного
Республики Крым
самоуправления, принявших решение об утверждении схемы

или подписавших соглашение о перераспределении земельных участков)

от 19 февраля 2016 № 635-П

**Схема расположения земельного участка на кадастровом плане территории кадастрового
квартала 90:02:010109**



Масштаб 1:2900






Условный номер земельного участка 90:02:010109:3У1

Адрес земельного участка: Республика Крым, Белогорский район, г. Белогорск, пер. Грибоедова, 13

Площадь земельного участка 790 кв.м

Обозначение характерных точек границ	Координаты , м	
	X	Y
1	2	3
н1	4982059.09	5229827.87
н2	4982059.47	5229833.51
н3	4982055.78	5229854.55
н4	4982052.64	5229861.99
н5	4982046.93	5229872.87
н6	4982045.46	5229872.27
н7	4982037.54	5229867.96
н8	4982032.69	5229865.60
н9	4982026.69	5229863.00
н10	4982032.48	5229849.28
н11	4982036.09	5229839.56
н12	4982041.45	5229839.53
н13	4982045.77	5229838.37
н14	4982047.91	5229836.74
н15	4982052.37	5229831.98
н1	4982059.09	5229827.87

Условные обозначения:

№ п/п	Название условного знака	Изображение	Описание изображения
1	2	3	4
1	Граница формируемого земельного участка		сплошная линия красного цвета, толщиной 0,2 мм (допускается линия черного цвета, выделенная маркером красного цвета, шириной до 3 мм)
2	Граница существующего земельного участка		сплошная линия черного цвета, толщиной 0,2 мм
3	Существующая часть границы, имеющиеся в ГКН сведения о которой недостаточны для определения ее местоположения		пунктирная линия синего цвета, толщиной 0,2 мм, длиной штриха 2 мм и интервалом между штрихами 1 мм

Кадастровый инженер

