



**АДМИНИСТРАЦИЯ ГОРОДА БЕЛОГОРСК
БЕЛОГОРСКОГО РАЙОНА
РЕСПУБЛИКИ КРЫМ
ПОСТАНОВЛЕНИЕ**

«08» октября 2016 г

№ 697-П

Об утверждении схемы расположения земельного участка на кадастровом плане территории и предварительном согласовании предоставления земельного участка, расположенного по адресу: Республика Крым, г. Белогорск, ул. Садовая (возле ГУП РК «Крымэнерго»)

Рассмотрев заявление от индивидуального предпринимателя Ляшко Д.А, в соответствии с Земельным кодексом Российской Федерации, №131-ФЗ от 06.10.2003 года «Об общих принципах организации местного самоуправления в Российской Федерации», Федеральным Конституционным Законом от 21.03.2014 № 6-ФКЗ «О принятии в Российскую Федерацию Республики Крым и образовании в составе Российской Федерации новых субъектов – Республики Крым и города федерального значения Севастополя», Законом Республики Крым от 21.08.2014 № 54-ЗРК «Об основах местного самоуправления в Республике Крым», Законом Республики Крым от 15 января 2015 г, № 66-ЗРК «О предоставлении земельных участков, находящихся в государственной или муниципальной собственности и некоторых вопросов земельных отношений», Постановлением Совета Министров Республики Крым от 15.10.2014г. № 378 «Об утверждении Положения об особенностях отнесения к определенной категории земель и определения вида разрешенного использования земельных участков», Приказ Минэкономразвития России от 01.09.2014 N 540 "Об утверждении классификатора видов разрешенного использования земельных участков", постановлением Совета министров Республики Крым от 16 февраля 2015 года №44 "Об утверждении Порядка подготовки схемы расположения земельного участка или земельных участков на кадастровом плане территории и проекта межевания территории", постановлением администрации города Белогорск №132-П от 28.09.2015 г «Об утверждении административного регламента «Утверждение схемы расположения земельного участка на кадастровом плане территории и согласование границ земельных участков» Решением Белогорского городского совета № 209 от 26.08.2015 г. «Об утверждении порядка управления и распоряжения земельными участками на территории муниципального образования городское поселение Белогорск Белогорского района Республики Крым», Уставом муниципального образования города Белогорск, Администрация города Белогорск Белогорского района Республики Крым

ПОСТАНОВЛЯЕТ:

1. Утвердить схему расположения земельного участка на кадастровом плане территории городского поселения Белогорск Белогорского района Республики Крым площадью 109 кв.м, из земель населенного пункта, расположенного по адресу: Российская

Федерация, Республика Крым, г. Белогорск, ул. Садовая (возле ГУП РК «Крымэнерго»).

Вид разрешенного использования: предпринимательство (код 4.0).

2. Обращаться без доверенности с заявлением об осуществлении государственного кадастрового учета земельного участка, а также с заявлением о государственной регистрации муниципальной собственности на земельный участок.

3. Постановление является основанием для постановки земельного участка на государственный кадастровый учет.

4. Срок действия постановления о предварительном согласовании предоставления земельного участка составляет два года.

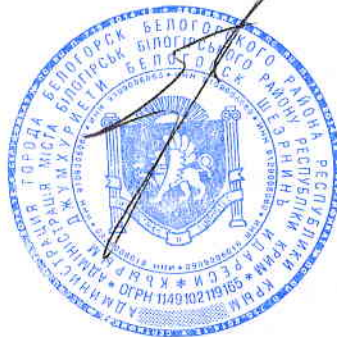
5. Настоящее постановление вступает в силу со дня его подписания.

6. Обнародовать данное постановление на официальном портале Правительства Республики Крым в разделе «Муниципальные образования», подраздел «город Белогорск» по адресу <http://belogorsk.rk.gov.ru>.

7. Контроль за исполнением данного постановления возложить на заместителя главы администрации города Белогорска Курбанова В.А.

Глава администрации

А.Г.Алексенко

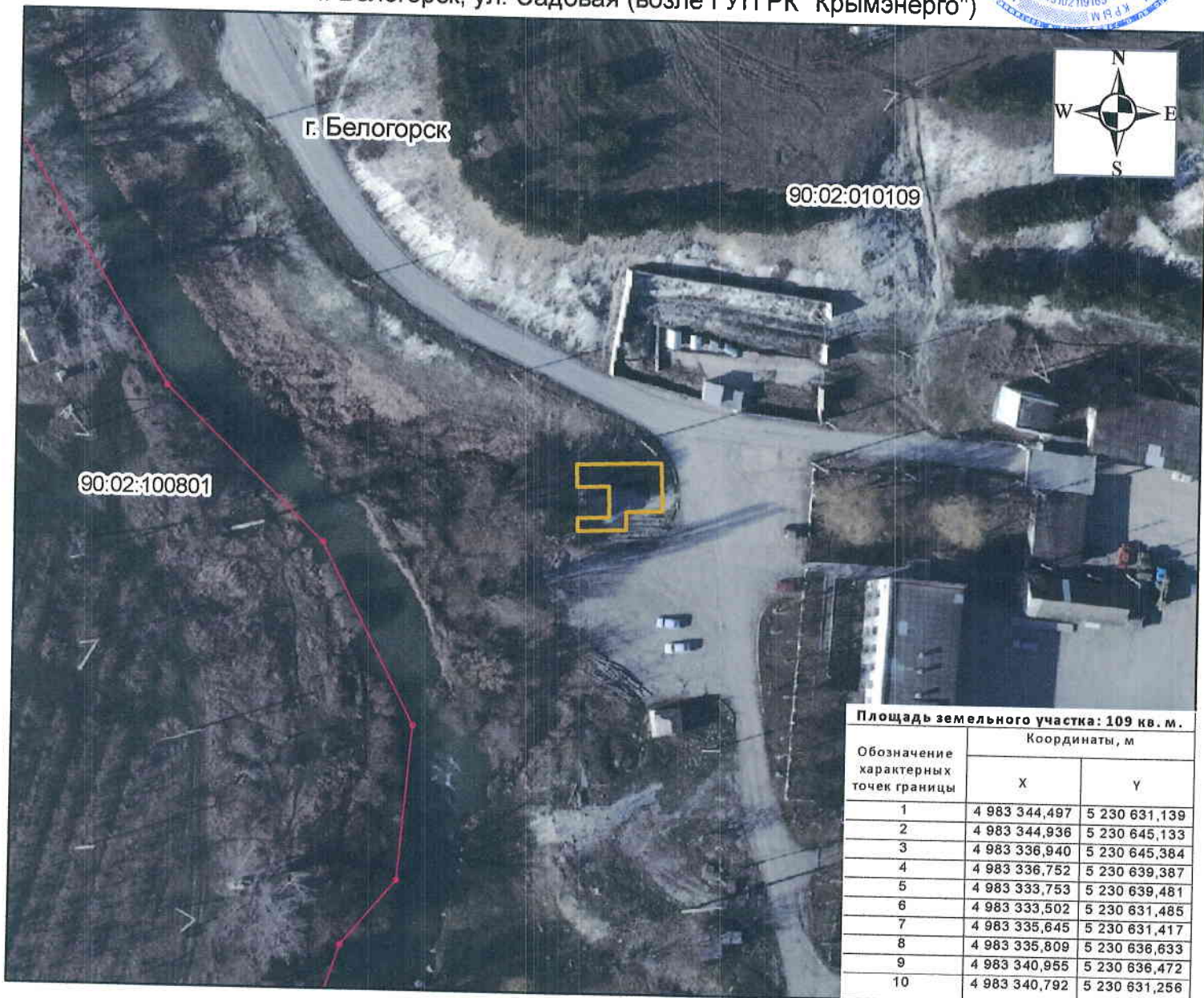


Утверждена:

(наименование документа об утверждении, включая наименования органов
государственной власти или органов местного самоуправления, принявших решение
об утверждении схемы или подписавших соглашение о перераспределении земельных участков)
от 28 октября 2016 № 697-П



Схема расположения земельного участка или земельных
участков на кадастровом плане территории
г. Белогорск, ул. Садовая (возле ГУП РК "Крымэнерго")



Площадь земельного участка: 109 кв. м.

Обозначение характерных точек границы	Координаты, м	
	X	Y
1	4 983 344,497	5 230 631,139
2	4 983 344,936	5 230 645,133
3	4 983 336,940	5 230 645,384
4	4 983 336,752	5 230 639,387
5	4 983 333,753	5 230 639,481
6	4 983 333,502	5 230 631,485
7	4 983 335,645	5 230 631,417
8	4 983 335,809	5 230 636,633
9	4 983 340,955	5 230 636,472
10	4 983 340,792	5 230 631,256

Масштаб 1:1 000

Условные обозначения:

- Граница кадастрового квартала
- Граница испрашиваемого земельного участка

Индивидуальный предприниматель



Ляшко Д. А.