



АДМИНИСТРАЦИЯ ГОРОДА БЕЛОГОРСК

**БЕЛОГОРСКОГО РАЙОНА
РЕСПУБЛИКИ КРЫМ**

ПОСТАНОВЛЕНИЕ

«23» января 2017 г

№ 33-П

Об утверждении схемы расположения земельного участка на кадастровом плане территории и предварительном согласовании предоставления земельного участка, расположенного по адресу: Республика Крым, г. Белогорск пер. Спаи, 3

Рассмотрев заявление гр. Джамилова А., в соответствии с Земельным кодексом Российской Федерации, №131-ФЗ от 06.10.2003 года «Об общих принципах организации местного самоуправления в Российской Федерации», Федеральным Конституционным Законом от 21.03.2014 № 6-ФКЗ «О принятии в Российскую Федерацию Республики Крым и образовании в составе Российской Федерации новых субъектов – Республики Крым и города федерального значения Севастополя», Законом Республики Крым от 21.08.2014 № 54-ЗРК «Об основах местного самоуправления в Республике Крым», Законом Республики Крым от 15 января 2015 г, № 66-ЗРК «О предоставлении земельных участков, находящихся в государственной или муниципальной собственности и некоторых вопросов земельных отношений», Постановлением Совета Министров Республики Крым от 15.10.2014г. № 378 «Об утверждении Положения об особенностях отнесения к определенной категории земель и определения вида разрешенного использования земельных участков», Приказ Минэкономразвития России от 01.09.2014 N 540"Об утверждении классификатора видов разрешенного использования земельных участков" постановлением Совета министров Республики Крым от 16 февраля 2015 года №44, постановлением администрации города Белогорск №132-П от 28.09.2015 г «Об утверждении административного регламента «Утверждение схемы расположения земельного участка на кадастровом плане территории и согласование границ земельных участков» Решением Белогорского городского совета № 209 от 26.08.2015 г. «Об утверждении порядка управления и распоряжения земельными участками на территории муниципального образования городское поселение Белогорск Белогорского района Республики Крым», Уставом муниципального образования города Белогорск, Администрация города Белогорск Белогорского района Республики Крым

ПОСТАНОВЛЯЕТ:

1. Предварительно согласовать предоставление земельного участка в собственность по адресу: Российская Федерация, Республика Крым, г. Белогорск, пер. Спаи, 3 , гр. Джамилу Аблияту, из земель населенного пункта.
2. Утвердить схему расположения земельного участка на кадастровом плане территории городского поселения Белогорск Белогорского района Республики Крым площадью 442 кв.м, вид разрешенного использования: для

- индивидуального жилищного строительства (код 2.1), расположенного по адресу: Российская Федерация, Республика Крым, г. Белогорск, пер. Спаи, 3 ,
3. гр. Джамилу А...:
 - 3.1. Обеспечить выполнение кадастровых работ, необходимых для образования земельного участка, расположенного по адресу: Российская Федерация, Республика Крым, г. Белогорск, пер. Спаи, 3 .
 4. Постановление является основанием для постановки земельного участка на государственный кадастровый учет.
 5. Срок действия постановления о предварительном согласовании предоставления земельного участка составляет два года.
 6. Настоящее постановление вступает в силу со дня его подписания.
 7. Разместить данное постановление на официальном портале Правительства Республики Крым в разделе «Муниципальные образования», подраздел «город Белогорск» по адресу <http://belogorsk.rk.gov.ru>.
 8. Контроль за исполнением данного постановления возлагаю на заместителя главы администрации города Белогорск (Курбанов В.А.)

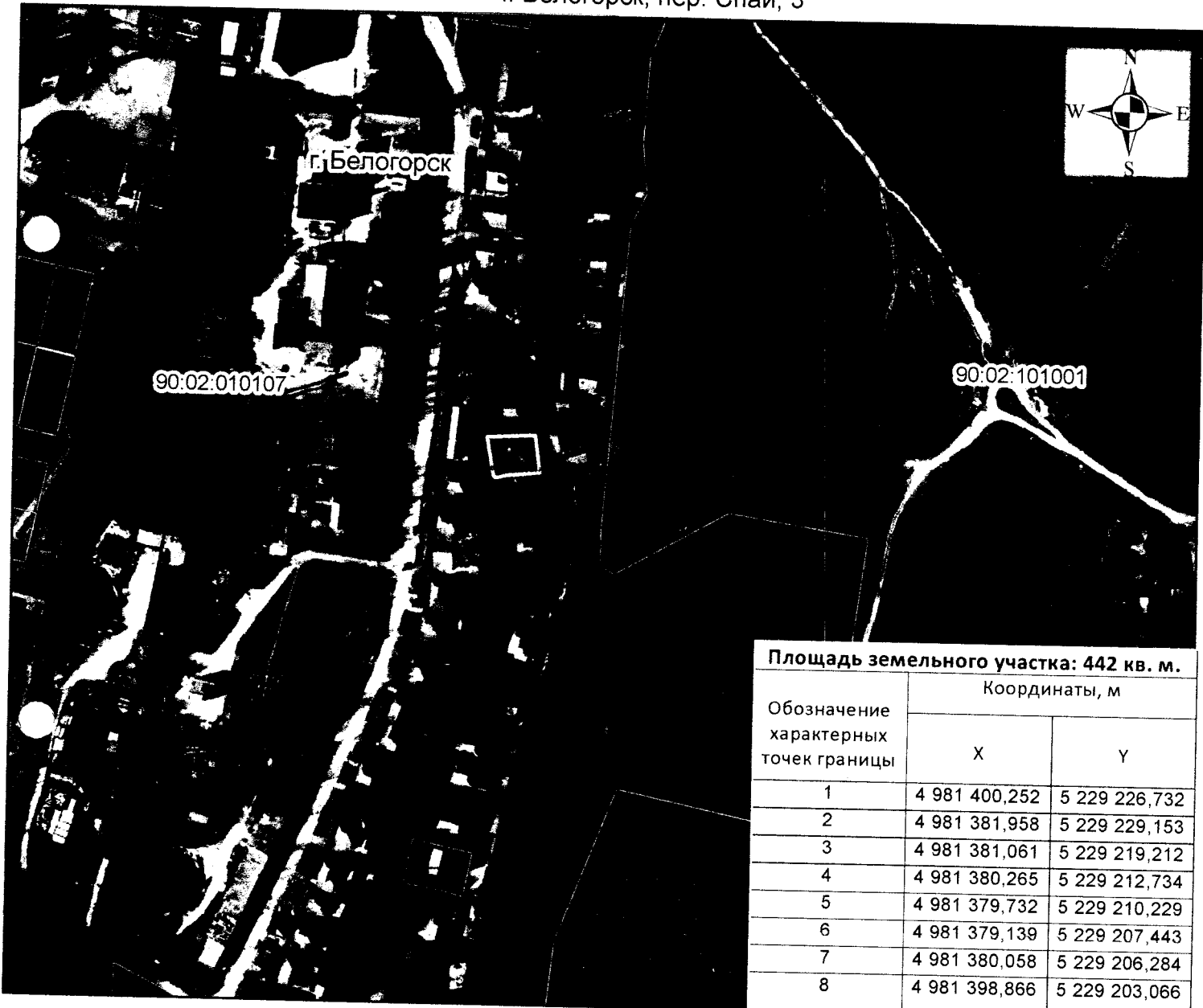
Глава администрации

А. Г. Алексеенко

Утверждена:

Постановление главы администрации
(наименование документа об утверждении, включая наименования органов
г. Белогорск Белгородская область
государственной власти или органов местного самоуправления, принявших решение
Решение
об утверждении схемы или подписавших соглашение о перераспределении земельных участков)
от 23 января 2017 № 33-П

Схема расположения земельного участка или земельных
участков на кадастровом плане территории
г. Белогорск, пер. Спаи, 3



Масштаб 1:3 000

Условные обозначения:

- Граница кадастрового квартала
- Граница испрашиваемого земельного участка

Исполнил: Кадастровый инженер Ляшко Д. А.