



АДМИНИСТРАЦИЯ ГОРОДА БЕЛОГОРСК
БЕЛОГОРСКОГО РАЙОНА
РЕСПУБЛИКИ КРЫМ

ПОСТАНОВЛЕНИЕ

18 октября 2016 г.

Белогорск

№ 686-П

О внесении изменений в постановление администрации города Белогорск Белогорского района Республики Крым №639-П от 29.09.2016 года

Рассмотрев заявление ИП Ляшко Д.А., в соответствии со статьями 11.10, 39.14, 39.15 Земельного кодекса Российской Федерации №136-ФЗ от 25.10.2001 года, Федеральным законом «Об общих принципах организации местного самоуправления в Российской Федерации» №131-ФЗ от 06.10.2003 года, Законом Республики Крым от 21.08.2014 № 54-ЗРК «Об основах местного самоуправления в Республике Крым», Законом Республики Крым от 15 января 2015 года № 66-ЗРК «О предоставлении земельных участков, находящихся в государственной или муниципальной собственности и некоторых вопросах земельных отношений», Постановлением Совета Министров Республики Крым от 15.10.2014г. №378 «Об утверждении Положения об особенностях отнесения к определенной категории земель и определения вида разрешенного использования земельных участков», Приказом Минэкономразвития России от 01.09.2014N540 «Об утверждении классификатора видов разрешенного использования земельных участков», постановлением Совета министров Республики Крым от 16 февраля 2015 года №44 «Об утверждении порядка подготовки схемы расположения земельного участка или земельных участков на кадастровом плане территории и проекта межевания территории», постановлением администрации города Белогорск №132-П от 28.09.2015 г «Об утверждении административного регламента «Утверждение схемы расположения земельного участка на кадастровом плане территории и согласование границ земельных участков», Решением Белогорского городского совета №209 от 26.08.2015 г. «Об утверждении порядка управления и распоряжения земельными участками на территории муниципального образования городское поселение Белогорск Белогорского района Республики Крым», Уставом муниципального образования города Белогорск, Администрация города Белогорск Белогорского района Республики Крым

ПОСТАНОВЛЯЕТ:

1. Внести в пункт 1 постановления администрации города Белогорск Белогорского района Республики Крым №639-П от 29.09.2016 года изменения, изложив его в следующей редакции «Утвердить схему расположения земельного участка на кадастровом плане территории городского поселения Белогорск Белогорского района Республики Крым площадью 2385 кв.м, вид разрешенного использования объекты придорожного сервиса (код 4.9.1), расположенного по адресу: Российская Федерация, Республика Крым, Белогорский район, г. Белогорск, ул. Николая Бойко/Котельникова».

2. Обращаться без доверенности с заявлением об осуществлении государственного кадастрового учета земельного участка, а также с заявлением о государственной регистрации муниципальной собственности на земельный участок.
3. Постановление является основанием для постановки земельного участка на государственный кадастровый учет.
4. Срок действия постановления о предварительном согласовании предоставления земельного участка составляет два года.
5. Настоящее постановление вступает в силу со дня его подписания.
6. Обнародовать данное постановление на официальном портале Правительства Республики Крым в разделе «Муниципальные образования», подраздел «город Белогорск» по адресу <http://belogorsk.rk.gov.ru>.
7. Контроль за исполнением данного постановления возложить на заместителя главы администрации города Белогорска Курбанова В. А.

Глава администрации



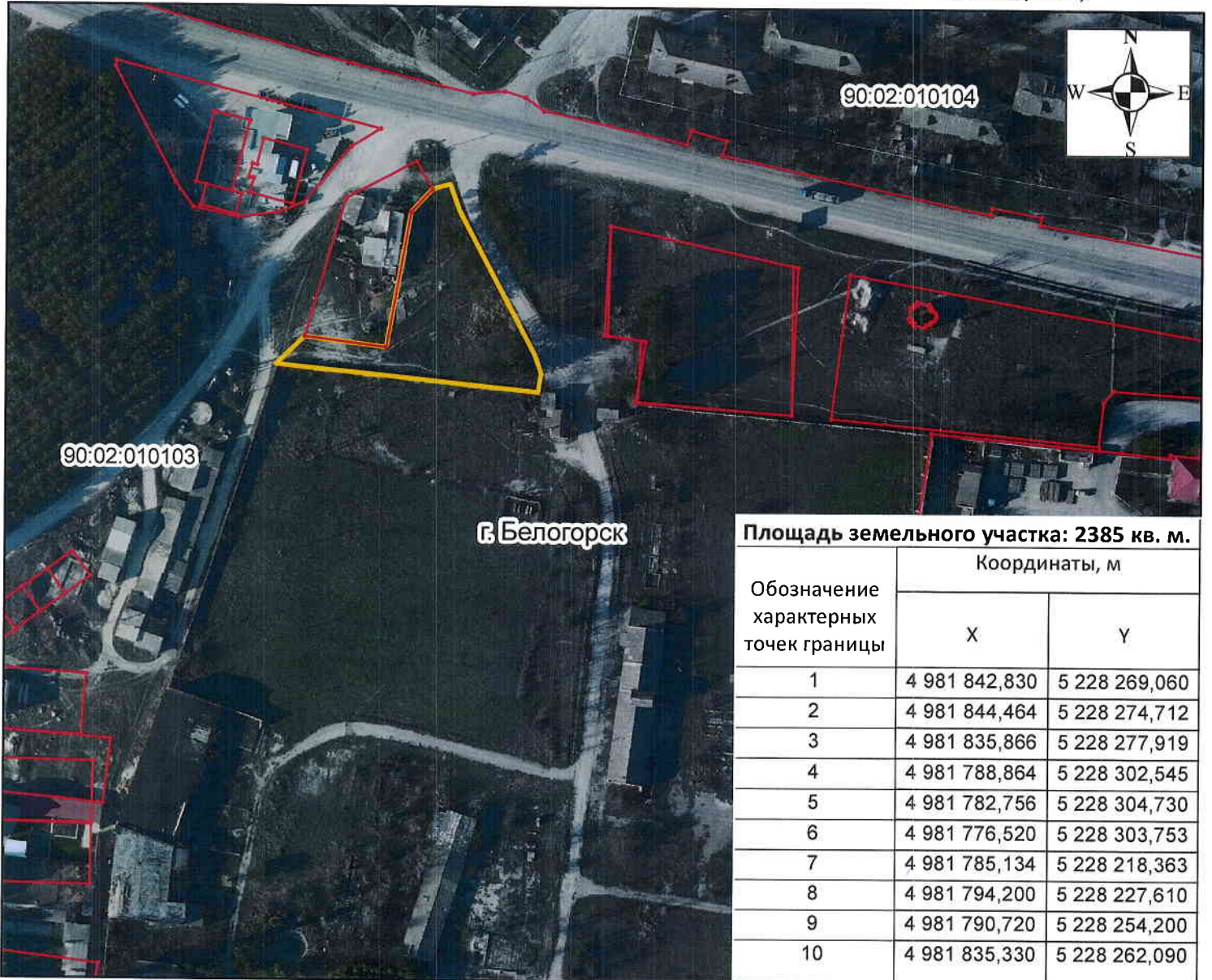
Алексеев А.Г.

Утверждена:

постановление администрации
(наименование документа об утверждении, включая наименования органов
г. Белогорск Белгородского района
государственной власти или органов местного самоуправления, принявших решение
Решением Крам
об утверждении схемы или подписавших соглашение о перераспределении земельных участков)
от *18 октября 2016* № *686-17*



Схема расположения земельного участка или земельных участков на кадастровом плане территории
Трасса Симферополь-Керчь (между АЗС "АТАН" и базой ОАО "Гипецпром")



Площадь земельного участка: 2385 кв. м.

Обозначение характерных точек границы	Координаты, м	
	X	Y
1	4 981 842,830	5 228 269,060
2	4 981 844,464	5 228 274,712
3	4 981 835,866	5 228 277,919
4	4 981 788,864	5 228 302,545
5	4 981 782,756	5 228 304,730
6	4 981 776,520	5 228 303,753
7	4 981 785,134	5 228 218,363
8	4 981 794,200	5 228 227,610
9	4 981 790,720	5 228 254,200
10	4 981 835,330	5 228 262,090

Масштаб 1:2 000

Условные обозначения:

- Граница кадастрового квартала
- Граница испрашиваемого земельного участка

Индивидуальный предприниматель



Ляшко Д. А.