



**АДМИНИСТРАЦИЯ ГОРОДА БЕЛОГОРСК  
БЕЛОГОРСКОГО РАЙОНА  
РЕСПУБЛИКИ КРЫМ**

**ПОСТАНОВЛЕНИЕ**

18 октября 2016 г.

Белогорск

№ 685-П

О внесении изменений в постановление администрации города Белогорск Белогорского района Республики Крым №648-П от 29.09.2016 года

Рассмотрев заявление ИП Ляшко Д.А., в соответствии со статьями 11.10, 39.14, 39.15 Земельного кодекса Российской Федерации №136-ФЗ от 25.10.2001 года, Федеральным законом «Об общих принципах организации местного самоуправления в Российской Федерации» №131-ФЗ от 06.10.2003 года, Законом Республики Крым от 21.08.2014 № 54-ЗРК «Об основах местного самоуправления в Республике Крым», Законом Республики Крым от 15 января 2015 года № 66-ЗРК «О предоставлении земельных участков, находящихся в государственной или муниципальной собственности и некоторых вопросах земельных отношений», Постановлением Совета Министров Республики Крым от 15.10.2014г. №378 «Об утверждении Положения об особенностях отнесения к определенной категории земель и определения вида разрешенного использования земельных участков», Приказом Минэкономразвития России от 01.09.2014 №540 «Об утверждении классификатора видов разрешенного использования земельных участков», постановлением Совета министров Республики Крым от 16 февраля 2015 года №44 «Об утверждении порядка подготовки схемы расположения земельного участка или земельных участков на кадастровом плане территории и проекта межевания территории», постановлением администрации города Белогорск №132-П от 28.09.2015 г. «Об утверждении административного регламента «Утверждение схемы расположения земельного участка на кадастровом плане территории и согласование границ земельных участков», Решением Белогорского городского совета №209 от 26.08.2015 г. «Об утверждении порядка управления и распоряжения земельными участками на территории муниципального образования городское поселение Белогорск Белогорского района Республики Крым», Уставом муниципального образования города Белогорск, Администрация города Белогорск Белогорского района Республики Крым

**ПОСТАНОВЛЯЕТ:**

1. Внести в пункт 1 постановления администрации города Белогорск Белогорского района Республики Крым №648-П от 29.09.2016 года изменения, изложив его в следующей редакции: «Утвердить схему расположения земельного участка на кадастровом плане территории городского поселения Белогорск Белогорского района Республики Крым площадью 1038 кв.м, вид разрешенного использования: предпринимательство (код 4.0), расположенного по адресу: Российская Федерация, Республика Крым, Белогорский район, г. Белогорск, ул. Спаи (возле ПАО «Крыммолоко»).

2. Обращаться без доверенности с заявлением об осуществлении государственного кадастрового учета земельного участка, а также с заявлением о государственной регистрации муниципальной собственности на земельный участок.
3. Постановление является основанием для постановки земельного участка на государственный кадастровый учет.
4. Срок действия постановления о предварительном согласовании предоставления земельного участка составляет два года.
5. Настоящее постановление вступает в силу со дня его подписания.
6. Обнародовать данное постановление на официальном портале Правительства Республики Крым в разделе «Муниципальные образования», подраздел «город Белогорск» по адресу <http://belogorsk.rk.gov.ru>.
7. Контроль за исполнением данного постановления возложить на заместителя главы администрации города Белогорска Курбанова В.А.

**Глава администрации**



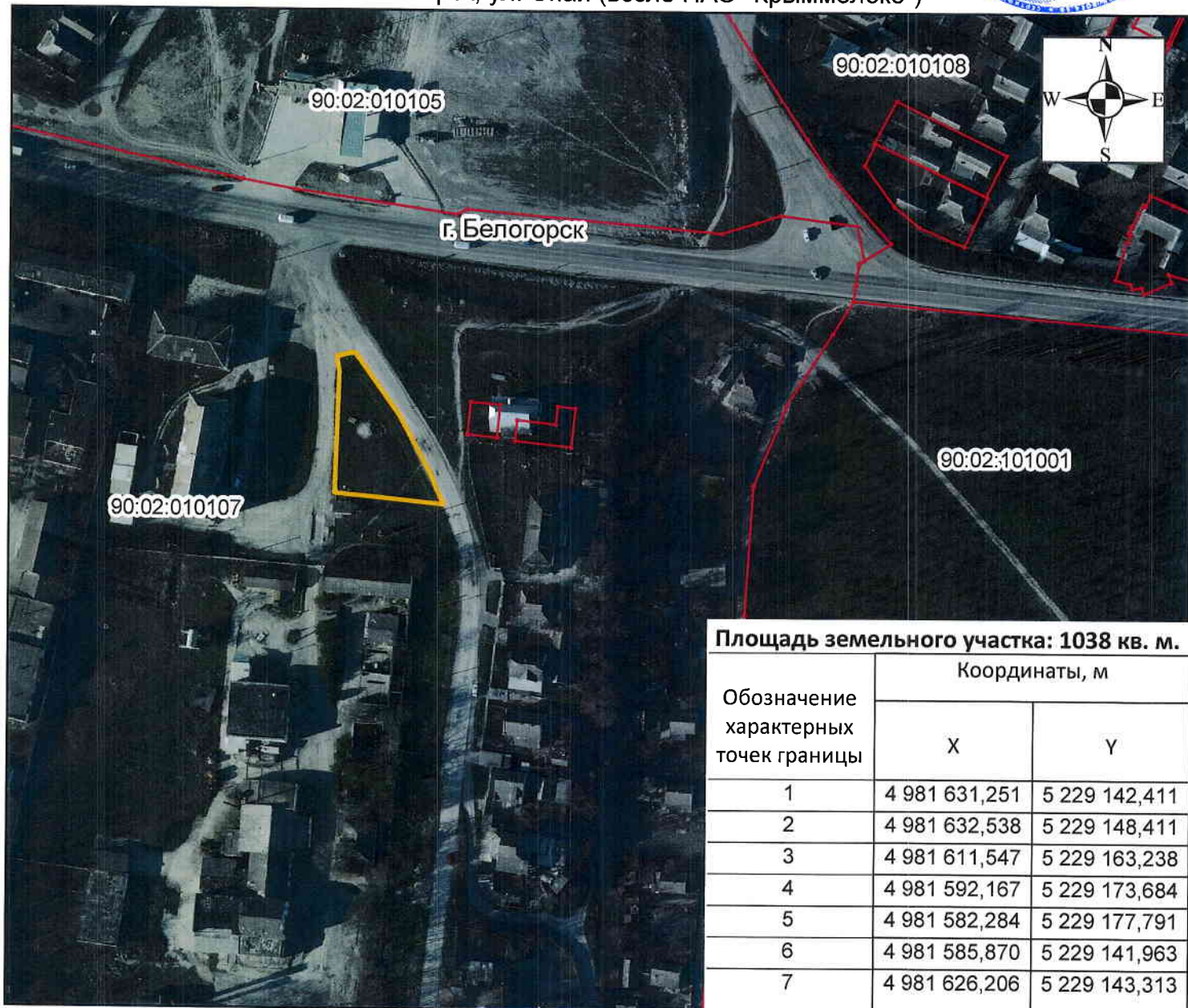
**Алексеев А.Г.**

Утверждена:

*постановление администрации*  
наименование документа об утверждении, включая наименования органов  
*г. Белогорск Белогорского района*  
государственной власти или органов местного самоуправления, принявших решение  
*Сергейские Крыш*  
об утверждении схемы или подписавших соглашение о перераспределении земельных участков  
от *18 октября 2016 года* № *685-П*



Схема расположения земельного участка или земельных участков на кадастровом плане территории г. Белогорск, ул. Спаи (возле ПАО "Крыммолоко")



**Площадь земельного участка: 1038 кв. м.**

Обозначение характерных точек границы	Координаты, м	
	X	Y
1	4 981 631,251	5 229 142,411
2	4 981 632,538	5 229 148,411
3	4 981 611,547	5 229 163,238
4	4 981 592,167	5 229 173,684
5	4 981 582,284	5 229 177,791
6	4 981 585,870	5 229 141,963
7	4 981 626,206	5 229 143,313

Масштаб 1:2 000

Условные обозначения:

- - Граница кадастрового квартала
- - Граница испрашиваемого земельного участка

Индивидуальный предприниматель \_\_\_\_\_ Ляшко Д. А.

